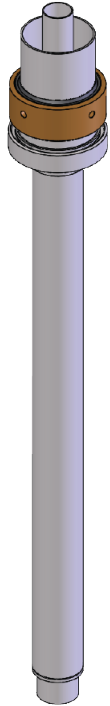
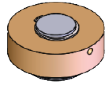


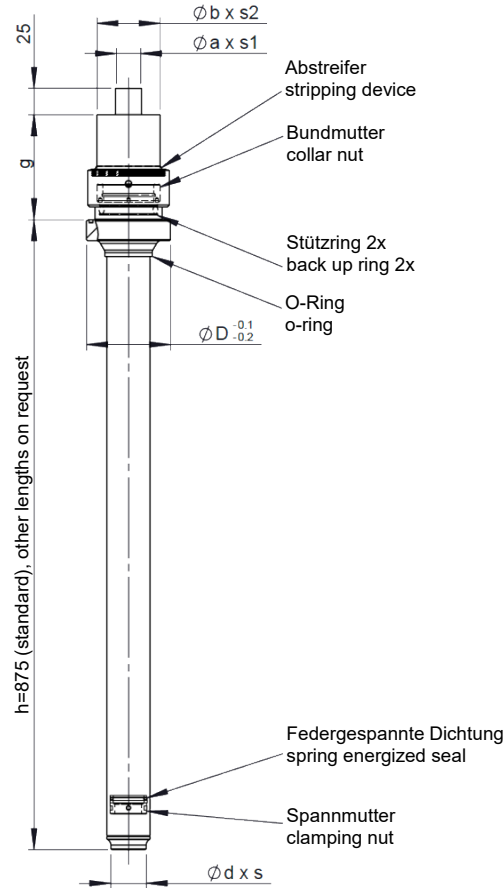
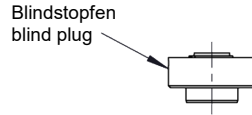
einfache Transferleitungskupplung für LHe Typ TLK-SH horizontaler Einbau
Single line Transferline Coupling for LHe Type TLK-SH horizontal mounting

WEKA datensheet 941218

TLK-SH DN../.. kpl.



beliebige Einbaulage
any mounting position



Technical data		
- Auslegungsdruck PN (barg @ 50°C) design pressure PN (bar @ 50°C)		PN25
- Betriebstemperatur min/max (K): service temperature min/max (K):		4.2 ... 323 K
- Material materials	- Einsatz und Gehäuseteile male and female part	Edelstahl Klasse 316L stainless steel class 316L
	- Bundmutter/collar nut	Al-Bz
	- Überwurfmutter/union nut	Messing/brass
	- Abstreifer stripping device	NBR
	- O-Ring/o-ring	NBR
	- Stützring/back up ring	PTFE
	- Federgespannte Dichtung spring energized seal	PTFE/316 or PCTFE/316
- Blindstopfen/blind plug		HD-PE1000
Prüfung, Verarbeitung und Dokumentation nach gemäss Auftrag; - 20041222 Lieferspezifikation nach Standard-Lieferumfang - 20120401 Lieferspezifikation nach ASME - 20060807 / 20060805 / 20100119 Lieferspezifikation nach Japan Testing, finish and documentation according to order; - 20041222 delivery specification to standard scope of delivery - 20120401 delivery specification to ASME - 20060807 / 20060805 / 20100119 delivery specification to Japan		
Unter Beachtung der WEKA Herstellererklärung (TLK Negativbescheinigung zu nicht-elektrischen Betriebsmitteln gemäss ATEX und IECEx) können die Kupplungen auch im Ex-Bereich eingesetzt werden. In compliance with the WEKA manufacturer statement (TLK negative statement for non-electrical equipment acc. ATEX and IECEx), the couplings can also be used in hazardous areas.		

Art.-Nr. = Zeichnungs-Nr./h / Part no. = drawing no/h								Directive 2014/68/EU PED conformity assessment		Wärmeeinfall Heat leak (300K-4.2K)		Dichtungssatz bestehend aus: Zentrierung, O-Ring, Stützring, Abstreifer Seal set consisting of: centering device, o-ring, back up ring, stripping device	
WEKA Art.-Nr. WEKA part no.	DN	PN	Ød x s [mm]	Øa X s1	Øb X s2	ØD -0.1/-0.2	h	g	Fluid Group 2 (PN25)	h = 600	h = 875		
42359/...	6	PN4 PN6 PN16 PN25	13.0x1.5	7.0x0.5	42.4x1.6	60	600 or 875	100	Cat. Art.4.3 Marking: PED-Art.4.3	0.59 W	0.44 W	44628	
38959/...	10		17.2x1.6	11.0x0.5	42.4x1.6	60		100		0.63 W	0.48 W	44629	
38942/...	15		21.3x2.0	17.0x1.0	42.4x1.6	60		100		1.26 W	0.94 W	44630	
33843/...	20		26.9x2.0	22.0x1.0	60.3x1.6	80		100		1.98 W	1.44 W	44631	
33842/...	25		33.7x2.0	24.9x1.0	60.3x1.6	80		100		2.00 W	1.46 W	47842	
33837/...	32		42.4x2.0	33.0x1.0	76.1x2.0	80		115		3.18 W	2.28 W	44632	
47833/...	40		48.3x2.0	42.0x1.0	88.9x2.0	120		120		5.29 W	3.73 W		
43200/...	50	60.3x2.0	52.0x1.0	114.3x2.6	120	147	6.69 W	4.68 W					

Bezeichnung der Bestellung / Purchase order designation

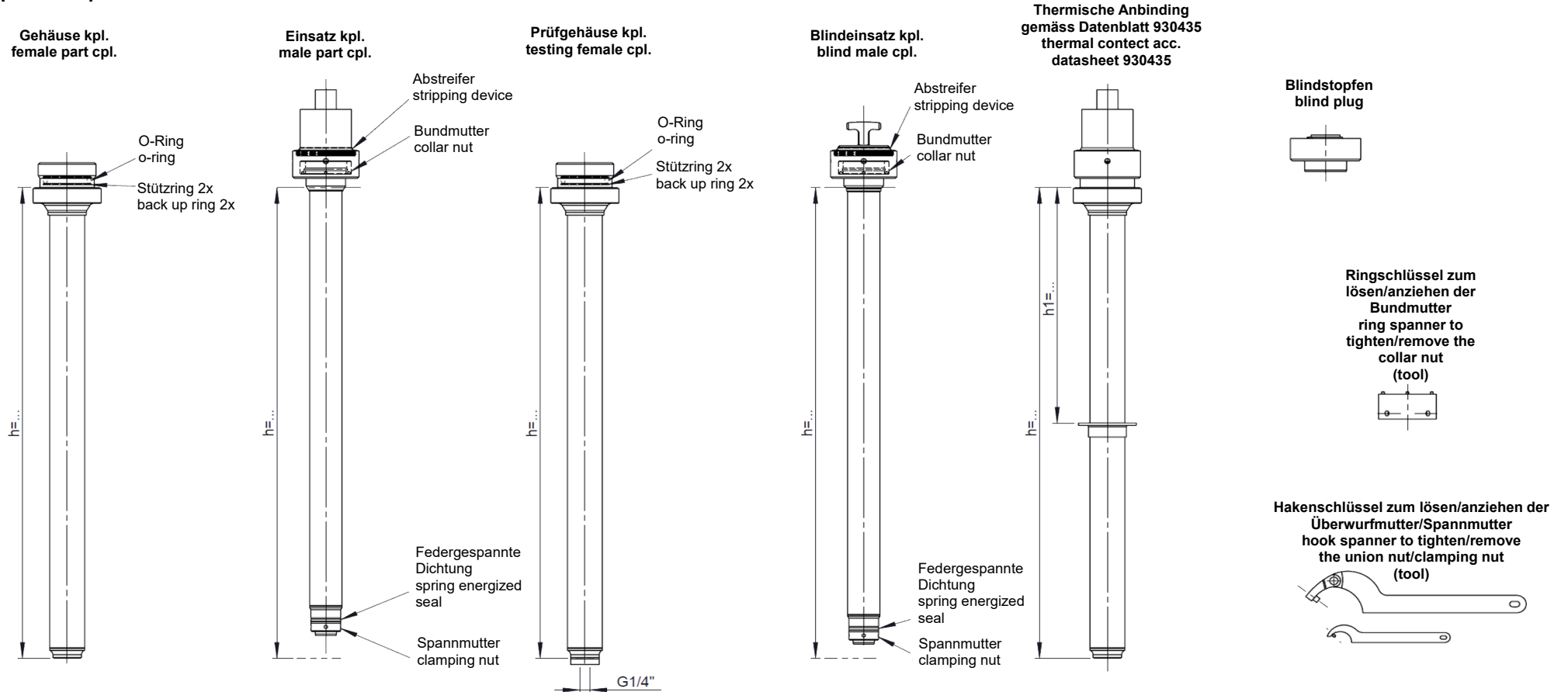
TLK-SH DN../PN.. h=...

einfache Transferleitungskupplung für LHe Typ TLK-SH horizontaler Einbau
Single line Transferline Coupling for LHe Type TLK-SH horizontal mounting

WEKA datensheet 941218

Rev. 08.05.2026 / page 2 of 2

Optionen/options



Art.-Nr. = Zeichnungs-Nr./h / Part no. = drawing no/h				Optionen/option					Werkzeug/tools		
WEKA Art.-Nr. WEKA Part no	DN	PN	h	Gehäuse kpl. female part cpl.	Einsatz kpl. male part cpl.	Prüfgehäuse kpl. testing female cpl.	Blindeinsatz kpl. blind male cpl.	Blindstopfen blind plug	Ringschlüssel ring spanner	Hakenschlüssel (Ü-mutter) hook spanner (union nut)	Hakenschlüssel (Spannmutter) hook spanner (clamping nut)
42359/...	6	PN4 PN6 PN16 PN25	600 or 875/.../.../.../...	32430	32416	83629	87876
38959/...	10			44633/...	44634/...	44635/.../...				83564
38942/...	15			44636/...	44637/...	44638/.../...				
33843/...	20			44639/...	44640/...	43319/.../...	32433	32404	82080	86032
33842/...	25			44641/...	44642/...	44643/.../...				
33837/...	32			44644/...	44645/...	44646/.../...	33231	33232	82074	83629
47833/...	40		/.../.../.../...				
43200/...	50			44647/...	44648/...	43320/.../...	36667	36670	82074	82080

Bezeichnung der Bestellung / Purchase order designation

TLK-SH DN../PN.. h=...

Die Angaben in diesem Datenblatt 941218 beziehen sich auf Standard-Konfigurationen und -Abmessungen. Bei kundenspezifischen Konfigurationen können die Daten abweichen und die verbindlichen Angaben sind auf einer Kundenzeichnung zu finden.
The information in this data sheet 941218 refers to standard configurations and dimensions. The data may differ for customised configurations and the binding information can be found on a customer drawing.