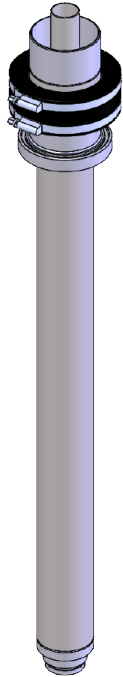


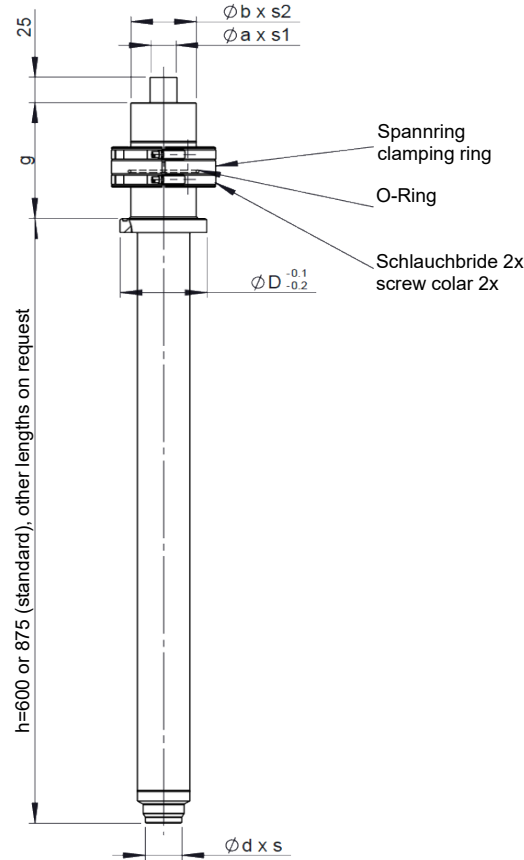
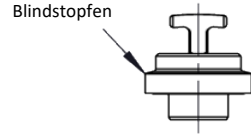
einfache Transferleitungskupplung für L/GHe, L/GN2, Male-Female hochspannungs isoliert, Typ TLK-Si
single line Transferline Coupling for L/GHe, L/GN2, Male-Female High voltage isolated, Type TLK-Si

WEKA datasheet 20050708

TLK-Si DN../.. kpl.



beliebige Einbaulage
any mounting position



Technical data

- Auslegungsdruck PN (barg @ 50°C) design pressure PN (bar @ 50°C)	PN25
- Betriebstemperatur min/max (K): service temperature min/max (K):	4.2 ... 323 K
- Material materials	
- Einsatz und Gehäuseteile male and female part	Edelstahl Klasse 316L stainless steel class 316L
- Spannring/clamping ring	POM-H
- Schlauchbride screw collar	Edelstahl Klasse 304 stainless steel class 304
- Isolation/isolation	PE-UHMW
- O-Ring/o-ring	NBR
- Blindstopfen/blind plug	HD-PE1000

Prüfung, Verarbeitung und Dokumentation nach gemäss Auftrag;
 - 20041222 Lieferspezifikation nach Standard-Lieferumfang
 - 20120401 Lieferspezifikation nach ASME
 - 20060807 / 20060805 / 20100119 Lieferspezifikation nach Japan
 Testing, finish and documentation according to order;
 - 20041222 delivery specification to standard scope of delivery
 - 20120401 delivery specification to ASME
 - 20060807 / 20060805 / 20100119 delivery specification to Japan

Unter Beachtung der WEKA Herstellererklärung (TLK Negativbescheinigung zu nicht-elektrischen Betriebsmitteln gemäss ATEX und IECEx) können die Kupplungen auch im Ex-Bereich eingesetzt werden.
 In compliance with the WEKA manufacturer statement (TLK negative statement for non-electrical equipment acc. ATEX and IECEx), the couplings can also be used in hazardous areas.

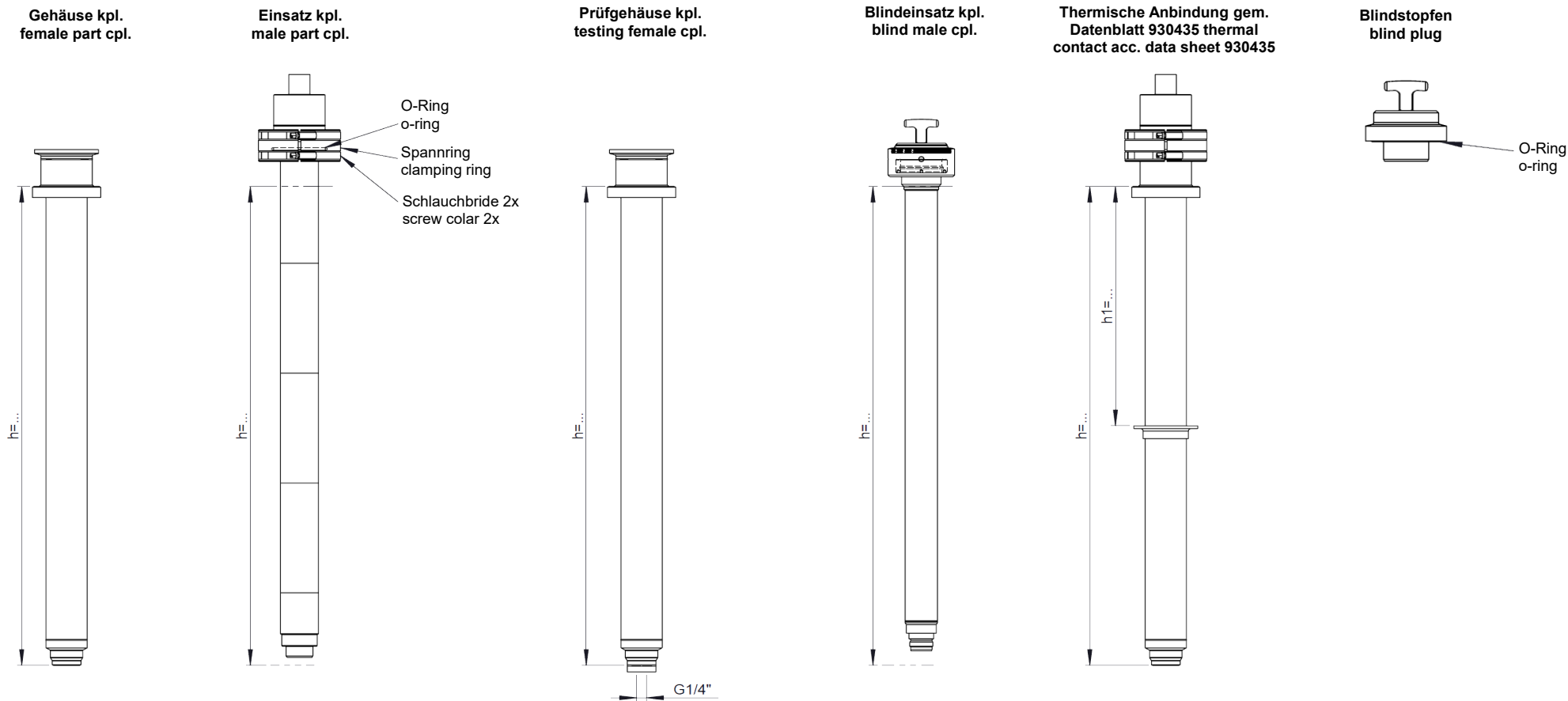
Art.-Nr. = Zeichnungs-Nr./h / Part no. = drawing no/h									Directive 2014/68/EU PED conformity assessment		Wärmeeinfall Heat leak (300K-4.2K)		Ersatzteile/spare parts	
WEKA Art.-Nr. WEKA part no.	DN	PN	$\phi d \times s$ [mm]	$\phi a \times s1$	$\phi b \times s2$	$\phi D^{-0.1/-0.2}$	h	g	Fluid Group 2 (PN25)	h = 600	h = 875	O-Ring	Spannring, Schlauchbride clamping ring, screw collar	
39354/...	6	PN4 PN6 PN16 PN25	13.0x1.5	7.0x0.5	42.4x1.6	60	600 or 875	115	Cat. Art.4.3 Marking: PED-Art.4.3	1.22 W	0.93 W	80494	44747	
39355/...	10		17.2x1.6	11.0x0.5	42.4x1.6	60		115		1.28 W	1.03 W			
39356/...	15		21.3x2.0	17.0x1.0	42.4x1.6	60		115		1.37 W	1.15 W			
44564/...	20		26.9x2.0	22.0x1.0	60.3x1.6	80		115		2.51 W	2.02 W	86655	44748	
44561/...	25		33.7x2.0	24.9x1.0	60.3x1.6	80		115		2.55 W	2.07 W			

Bezeichnung der Bestellung / Purchase order designation

TLK-Si DN../PN.. h=...

Die Angaben in diesem Datenblatt 20050708 beziehen sich auf Standard-Konfigurationen und -Abmessungen. Bei kundenspezifischen Konfigurationen können die Daten abweichen und die verbindlichen Angaben sind auf einer Kundenzeichnung zu finden.
 The information in this data sheet 20050708 refers to standard configurations and dimensions. The data may differ for customised configurations and the binding information can be found on a customer drawing.

Optionen/options



Art.-Nr. = Zeichnungs-Nr./h / Part no. = drawing no/h				Optionen/option				
WEKA Art.-Nr. WEKA Part no	DN	PN	h	Gehäuse kpl. female part cpl.	Einsatz kpl. male part cpl.	Prüfgehäuse kpl. testing female cpl.	Blandeinsatz kpl. blind male cpl.	Blindstopfen blind plug
39354/...	6	PN4 PN6 PN16 PN25	600 or 875	39487/...	.../...	44749/...	39520/...	39503
39355/...	10			39508/...	.../...	44750/...		
39356/...	15			39512/...	39510/...	44751/...		
44564/...	20			44565/...	44567/...	44752/...	.../...	
44561/...	25			44550/...	44559/...	44753/...	.../...	

Bezeichnung der Bestellung / Purchase order designation

TLK-Si DN../PN.. h=...

Die Angaben in diesem Datenblatt 20050708 beziehen sich auf Standard-Konfigurationen und -Abmessungen. Bei kundenspezifischen Konfigurationen können die Daten abweichen und die verbindlichen Angaben sind auf einer Kundenzeichnung zu finden.
The information in this data sheet 20050708 refers to standard configurations and dimensions. The data may differ for customised configurations and the binding information can be found on a customer drawing.