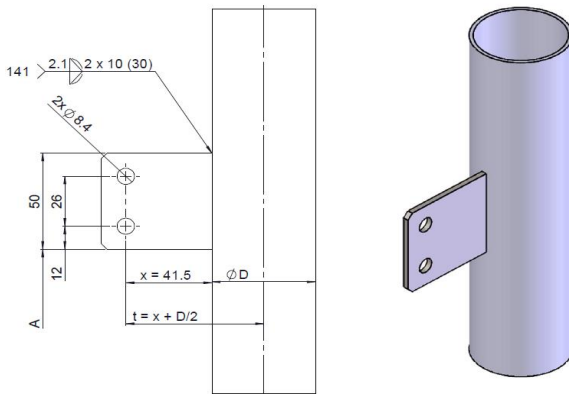


Befestigungslasche

Befestigungslasche geschweisst (WEKA-Nr. 26936)



Dicke der Lasche = 3mm

Mass "D" [mm] ist abhängig von der VLI-Reihe

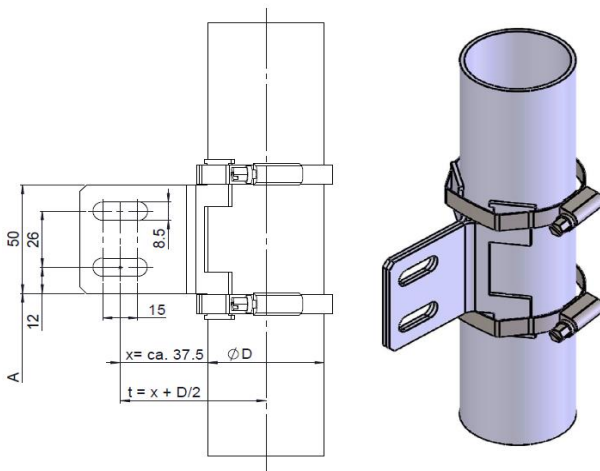
Beschreibung:

Die Lasche wird auf Kundemass "A" positioniert und angeschweisst. Angaben zum Längenmass "A" sind aus den VLI Datenblättern zu entnehmen.

Die zwei Durchgangslöcher Ø8.4 dienen zur Befestigung an die Gegenlasche am Tank.

Bei den Kunststoff VLI-Reihen ist eine Befestigungslasche nur mit einem Armierungsrohr erhältlich.

Befestigungslasche flexibel (WEKA-Nr. 45143-1/2)



Dicke der Lasche = 3mm

Mass "D" [mm] ist abhängig von der VLI-Reihe

Lasche flexibel Artikel-Nr.	Rohr - Ø	Schlauchschnelle Artikel-Nr.	Anzugsdreh- moment [Nm]
45143-1	>30 ÷ 40mm	2 x 89249	2.5 ÷ 3.5
45143-2	>40 ÷ 80mm	2 x 89250	2.5 ÷ 3.5

Beschreibung:

Die Lasche wird auf Kundemass "A" positioniert und mit zwei Schlauchschnellen befestigt. Angaben zum Längenmass "A" sind aus den VLI Datenblättern zu entnehmen.

Die Schlauchschnellen können bei der Montage vor Ort wenn nötig gelöst werden. Dadurch lässt sich die Lasche in der Höhe jederzeit positionieren.

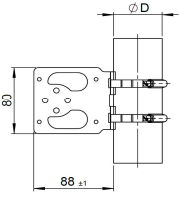
Die 2 Langlöcher mit Ø8.5 und der Länge von 15mm erleichtern eine Befestigung an die Gegenlasche am Tank

WEKA empfiehlt bei langen Geräten alle 2 Meter eine Befestigungslasche

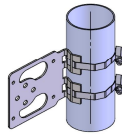
VLI-Reihe	VLI Typen	Aussen-Ø [mm]
Economy Line	34000E	33.70
	23614E	53.00
Smart Line	34000 & 34110	33.70
	23614 & 34300	53.00
Standard Line	32755	54.00
	36800 & 26411	57.00
High Pressure Line	25683 & 32806	60.30
	23013 & 25270/6 & 25270/28	53.00
Top op Tank Line SS	25270/50	54.00
	-	63.00
alle Kunststoff VLI Geräte	mit einem Armierungsrohr	68.00

Anbaukonsole

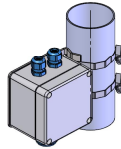
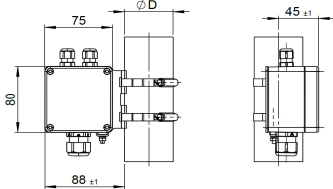
Anbaukonsole für Klemmenkasten Typ K11 / XD-SDF4 (WEKA-Nr.46307)



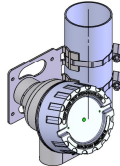
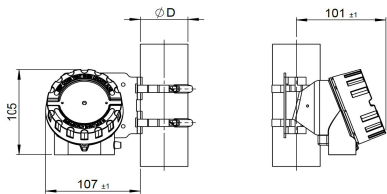
Dicke der Lasche = 2mm



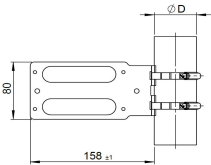
Anbaukonsole 46307 mit Klemmenkasten K11



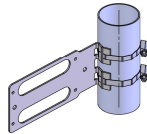
Anbaukonsole 46307 mit Ex d Klemmenkasten 86529



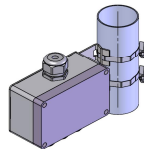
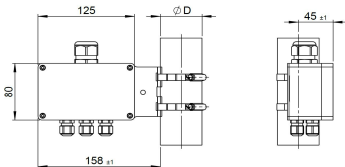
Anbaukonsole für Klemmenkasten Typ K21 / PR 7501 (WEKA-Nr.46331)



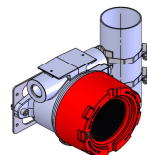
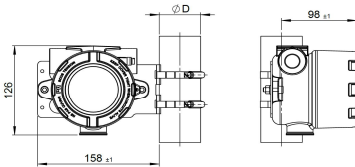
Dicke der Lasche = 2mm



Anbaukonsole 46331 mit Klemmenkasten K21



Anbaukonsole 46331 mit HART-Temperaturmessumformer 88889

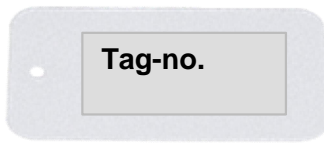


Befestigung

Rohr - Ø	Schlauchschelle Artikel-Nr.	Anzugsdrehmoment [Nm]
>30 ÷ 40mm	2 x 80648	2.5 ÷ 3.5
>40 ÷ 80mm	2 x 84043	2.5 ÷ 3.5

Tagbeschilderung

Anhängeetikett

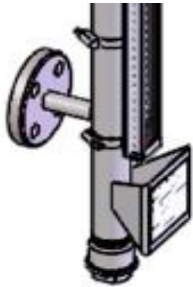


Beschreibung:

Anhängeetikett, PVC, weiss, wetterfest, reissfest
 mit Tagnummer auf Schilderdruck
 Grösse, 55 x 105 mm
 Schrift, schwarz
 Schriftgrösse, > 4 mm (je nach Anzahl Schriftzeichen)
 Befestigt mit Anhängeschlaufe oder Kabelbinder oder Draht (SS) am VLI
 Temperaturbereich: bis 60°C

Materialnummer **40220**


Typenschildträger



Beschreibung:

(Grösse, 85 x 80 mm)
 am VLI angeschweisst
 Temperaturbereich: bis 400°C
 Tagnummer auf Typenschild gedruckt

Materialnummer **37714**

		® WEKA AG Schürlistrasse 8 CH-8344 Bäretswil - www.weka-ag.ch	
Autragsnr. Order no.	-	Material Material	-
Typ Type	-	L=	- mm
Max. zul. Druck (PS) Max. allowable pressure	- bar	Prüfdruck (PT) Test pressure	- bar
Dichte der Flüssigkeit Density of liquid	- g/cm ³	Volumen (V) Volume	- dm ³
Min. / max. zul. Temperatur (TS) Min. / max. allowable temperature	- / - °C		
Kundenmaterial Customer material	-	<small>Printed TT MM YYYY HH MM</small>	
Tagnummer Tag no.	-	Baujahr Manuf. year	YYYY

Typenschild, graviert




Beschreibung:

Tagnummer mit auf Typenschild graviert/gelasert

(Grösse, siehe Typenschild)
 Schrift, schwarz oder negativ graviert
 Schriftgrösse, ca. 5 mm (je nach Anzahl Schriftzeichen)
 am VLI angeschweisst
 Temperaturbereich: bis 400°C

Materialnummer **37137**

		® www.weka-ag.ch Schürlistrasse 8 CH-8344 Bäretswil		Baujahr Manufacturing year	
Magnet-Niveauanzeiger / Visual Level Indicator					
Auftrags-Nr./Pos. Order No./Pos.		TAG 123456789			
Typ Type		Werkstoff Material			
Prozessanschluss Process connection		Dichte der Flüssigkeit Density of liquid g/cm ³			
Anschlussmass Connection length		L	mm	Testdruck Test pressure	PT bar
Max. zulässiger Druck Max. allowable pressure		PS	bar	Min./Max. zul. Temp. Min./Max. allow. temp.	TS °C
DGRL 2014/68/EU PED 2014/68/EU		*		Volumen Volume dm ³	